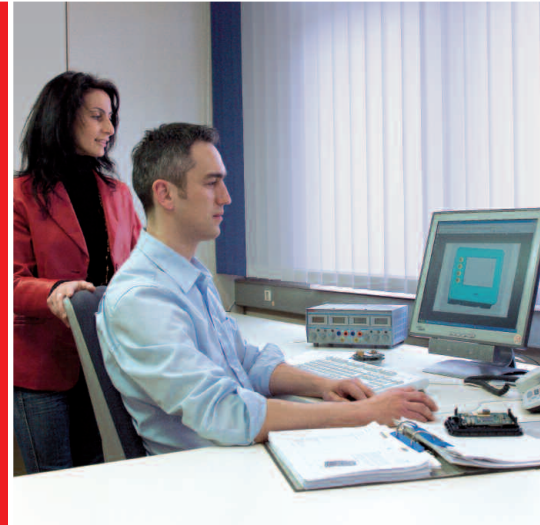




**Projektmanagement**

**Entwicklung**

**BAUSER®**



**Innovativ  
aus Tradition**

**Fertigung**



**Produkte**



## BAUSER – Tag für Tag zuverlässig und das seit mehr als 60 Jahren

### Gemeinsam Zukunft gestalten

Nicht von ungefähr sind wir bei führenden Premiumherstellern schon lange als A-Lieferant gelistet. Zählen doch BAUSER Lösungen rund um die Visualisierung, Überwachung, Steuerung und Zähltechnik zum Besten, was der Markt zu bieten hat.

### Vielseitigkeit in Ihrem Interesse

Mit Kunden und für Kunden entwickeln wir uns laufend weiter. Produzierte Unternehmensgründer Julius Bauser ursprünglich noch Nachtwächterkontrolluhren, konnte der Ingenieur bereits 1953 den ersten Betriebsstundenzähler »HORACONT« anbieten.

### Immer eine Idee weitergedacht

Das BAUSER GSM-Alarm-Modem kombiniert unser angestammtes Know-how ebenso gut mit aktuellen Kommunikationstechnologien, wie dies unsere Kombi- und Anzeigeeinstrumente bei Visualisierungs- und Kontrollfunktionen tun.

## Projektmanagement



Sie verbinden das technisch Machbare mit dem wirtschaftlich Sinnvollen und definieren bereits heute die Standards von morgen.

Jüngstes Beispiel: unsere teils mit TFT-Farb-Displays bestückten Kombi- und Anzeigeeinstrumente für Nutzfahrzeug-Cockpits sowie stationäre und industrielle Anlagen. Innovativ in Funktionalität und Anwenderorientierung, vor allem aber qualitativ hochwertig und preis-/leistungsgerecht.

Mit dem weltweit größten elektromechanischen Produktprogramm und mit Repräsentanten in über 50 Ländern rund um den Globus wurde BAUSER schließlich zum Marktführer und erschloss sich Schritt für Schritt ganz neue Tätigkeitsfelder: ob mit Batterie- und Zeit-Controllern für Elektrofahrzeuge, Kombi- und Anzeigeeinstrumenten, ergänzenden Produkten für die Visualisierung und Kontrolle oder der GSM-Technologie zur Fernüberwachung und -steuerung.

Ausgestattet mit analogen und digitalen Eingängen sowie mit einer CAN-Schnittstelle für CANopen, SAE J1939 oder anderen kundenspezifischen Kommunikationsprotokollen lassen sich letztere optimal in unterschiedlichste Anwendungen einbinden. Und sie verbessern das Handling von Off-Highway-Nutzfahrzeugen durch Zusammenfassen einzelner Anzeigegeräte in einer Komplettlösung ganz entscheidend. Sicherer und kostengünstiger denn je.

## Weltklasse made by BAUSER

Unter Einsatz modernster Kommunikationsmittel entwickeln wir Problemlösungen häufig direkt mit OEMs. Profundes Ingenieurwissen und ein erfahrenes, mehrsprachiges Projektmanagement machen uns zu einem international anerkannten Zulieferer.

Rechnen Sie mit Top-Leistungen in Top-Qualität. Unsere Mitarbeiterinnen und Mitarbeiter im Projektmanagement, in der Entwicklung, Produktion, Qualitätssicherung und Logistik stehen Ihnen kompetent zur Seite.

## Engagiert die Weichen stellen

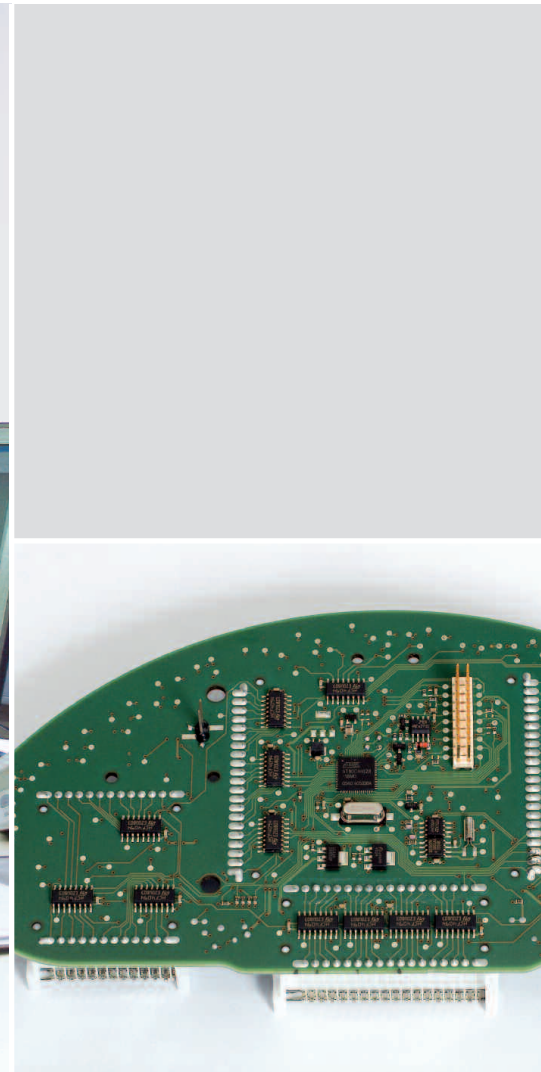
Von unserem Erfolg soll auch das Umfeld profitieren. Die vom Unternehmensgründer ins Leben gerufene »Julius-Bauser-Stiftung« unterstützt seit 1978 soziale und kulturelle Projekte. Darüber hinaus fördern wir die Schule am Firmenstandort Empfingen.

# Entwicklung



Bestehende, standardisierte Lösungen sind rasch auf Kundenwünsche anpassbar. Von der Projektierung über die Entwicklung und Prototypenherstellung bis zur Serienfertigung in relativ kurzer Zeitspanne, denn bei BAUSER arbeiten sämtliche Spezialisten Hand in Hand – der eigene Werkzeugbau ebenso wie die eigene Kunststoffspritzerei. Und dank erprobter Mikroprozessor- und Display-Technologie können wir äußerst flexibel reagieren und just-in-time liefern.

Kein Zufall, dass unsere Prozesse vielfach zertifiziert und auditiert sind. Gemäß ISO 9001:2008 Qualitätsmanagement verfügen wir über modernste ESD-gerechte Montagelinien sowie eine SMD-Leiterplattenbestückung mit In-Circuit-Test (ICT). Ergänzt um prozesssichere Prüf- und Produktionssysteme, wie AOI- und SPS-Prüfausstattungen, arbeitet BAUSER erstklassig über den gesamten Workflow. Schließlich ist absolute Kundenzufriedenheit unser oberstes Ziel.



Im Unternehmen selbst legen wir besonderen Wert auf Chancengleichheit und die Vereinbarkeit von Familie und Beruf, wofür wir 2004/2005 vom Wirtschaftsministerium Baden-Württemberg und dem Bundesministerium für Familie, Senioren, Frauen und Jugend in Berlin ausgezeichnet wurden. Wir wollen Anziehungspunkt für die Besten sein und setzen auf permanente Qualifizierung. Für ein starkes Team mit Ideen.

## BAUSER – mit eingespieltem Workflow zu Höchstqualität und zufriedenen Kunden

### Wissen, was Sie weiterbringt

Den Dialog suchen, untereinander, mit Partnern und Auftraggebern. Gemeinsam Innovationen entwickeln. Synergien nutzen, Verbindungen herstellen in und zu unterschiedlichsten Branchen – für all das steht der Name BAUSER.

### Komplettleistungen aus einer Hand

Unsere einzigartig hohe Fertigungstiefe kommt Kunden in der Industrie, im Maschinenbau, Herstellern von Bau- und Agrarmaschinen sowie Anlagenbauern und Gebäudetechnikern zugute.

### Partnerschaft auf Augenhöhe

Zu unseren Auftraggebern zählen renommierte Hersteller im Bereich Materialhandling und Nutzfahrzeuge. Auch im Automatisierungssektor sowie in der Heizungsbranche beliefern wir seit Jahrzehnten international bekannte OEMs.



Schildern Sie uns einfach Ihre Anforderung oder schicken Sie uns Ihr Pflichtenheft. Wir kümmern uns darum! Mit BAUSER Lösungen gewinnen Sie entscheidend an Vorsprung, denn mit hohem Automatisierungsgrad bis zur Endmontage produzieren wir einfach effizienter, Produktionsabläufe zu strukturieren, zu organisieren und perfekt aufeinander abzustimmen, zeichnet uns aus. Das reibungslose Zusammenspiel von Distribution, Materialfluss und Logistik garantiert wirtschaftliche Arbeitsabläufe und damit hohe Produktivität bis zur termingerechten Auslieferung.

Jedem neuen Projekt widmen wir unsere ganze Aufmerksamkeit:

- **Projektmanagement**  
Durch qualifiziertes, erfahrenes und branchenkundiges Consulting-Team
- **Konzeption**  
Gemäß sämtlicher vorab im Pflichtenheft definierter Produkthanforderungen
- **Entwicklung**  
Mit Rapid Prototyping, Prototypenbau, Umwelttestreihen, Nullserien
- **Individualisierung**  
Auf Basis vorhandener Soft- und Hardware sowie diversen Gehäuse-Varianten
- **Logistik**  
Liefergarantie mit eigenem Lager zur Pufferung von Auftragsspitzen



Durch Herstellung eigener Spritzgusswerkzeuge und Kunststoffteile agieren wir aber auch in der Serienfertigung einfach flexibler und erschließen uns permanent neue Anwendungsgebiete, wie etwa in der Sensor-, Regel- und Instrumententechnik für stationäre Maschinen und Aggregate (z. B. Kompressoren, Generatoren etc.). Unsere Hard- und Software ist weltweit gefragt.

### Gut, besser, BAUSER

Das Herzstück unserer Herstellung bilden modernste Produktionsanlagen. So werden z. B. in der ESD-gerechten Elektronikfertigung Produkte sowohl klassisch als auch mittels SMD-Technik bestückt. Beides auf höchstem Qualitätsniveau.

### Mit Sicherheit erste Wahl

Damit neben den Anforderungen der ISO 9001: 2008 und der UL-CSA Approbation sämtliche industriellen und fahrzeugtechnischen Richtlinien erfüllt sind, führen wir intern als auch über externe Labors sämtliche relevanten Umweltprüfungen durch.

### Angebot trifft Nachfrage

Schwäbischer Erfindergeist, konsequente Anwenderorientierung und hoher Qualitätsanspruch machen BAUSER zum kreativen Systempartner, der für Kombi- und Anzeige-Instrumenten auch perfekt darauf abgestimmte Komplementärprodukte anbietet.

## Fertigung



Mehr noch: Unterschiedliche Werkzeugeinsätze und Leiterplattendesigns erlauben eine schnelle Hardware-Anpassung, der Einsatz verschiedener Mikrocontroller die schnelle kundenspezifische Software-Programmierung. Dank gebündelter Erfahrung in Elektronik, Elektrotechnik und Software-Engineering lässt sich ausgehend vom Standard-Instrumente-Typ kostengünstig Ihr Customized Instrument herstellen.

Um dem BAUSER Qualitätsversprechen gerecht zu werden, überlassen wir nichts dem Zufall. Ein AOI-System (Automatische Optische Inspektion) für die High-End-Inspektion übernimmt die Qualitätssicherung unserer Baugruppen, SPS-Prüf-systeme dienen der Endkontrolle. Und per IC-Tester (ICT) werden Leiterplatten zudem auf Leiterbahnführung, Löt- sowie Bauteilfehler hin geprüft.

Nicht zuletzt jedoch bauen wir auf einen kompetenten Mitarbeiterstamm. Aus ihm bilden sich Teams, in die jeder seine individuellen Stärken einbringt und Verantwortung übernimmt. Gefördert durch flache Hierarchien und eine schlanke Organisation. Gestärkt durch permanente Weiterbildung, bereichsübergreifende Projektarbeit und die gezielte Förderung unternehmerischen Denkens.

## BAUSER – ein echter Komplettanbieter mit ebenso breitem wie individuellem Programm

### BAUSER Kombi- und Anzeige-Instrumente

BAUSER Kombi- und Anzeige-Instrumente in unterschiedlichsten Frontabmessungen machen das Ablesen von Betriebsparametern besonders komfortabel. Sie verfügen über umfassende Zertifizierungen, Härtestzulassungen und Umweltprüfungen.

aller relevanten Fahrzeugdaten und -funktionen sichergestellt.

### NEU: Jetzt auch mit Farb-Displays

Die standardisierte Hardware- und Softwarearchitektur kann nunmehr variabel für verschiedene Farbdisplay-Bilddiagonalen mit 2,8", 3,5", 5"

Für das Komplettsystem ebenfalls angedacht: eine elektronische Wegfahrsperrung. Ganz einfach über den Zündschlüssel mit kryptografischem Transponder zu bedienen. Als manipulationssicherer Schutz vor Fahrzeugdiebstahl und unerwünschter Inbetriebnahme.

## Produkte



Ihre großen, farblich hinterleuchteten Displays gibt es in TFT-, ASTN- und TN-Technologie. Die Gehäuse entsprechen den Schutzklassen IP67 (frontseitig) sowie IP65 (optional rückseitig geschützt) und sind hoch schock- und vibrationsfest. Die Datenübertragung erfolgt digital und analog oder optional – bei Fahrzeugen mit Onboard-Datennetzwerken, Maschinen und Anlagen – über sämtliche gängige Protokolle, wie CAN, CANopen oder SAE J1939. Zusätzlich ist mit diversen LEDs die optimale Visualisierung

und 7" angepasst werden. In brillanter Auflösung von 240 x 360, 480 x 272 oder 800 x 480 Pixel. Optional ist eine Rückfahrkamera einblendbar. Über frontseitige, optional auch beleuchtete Tasten sind die Kombi- und Anzeigeelemente einfach zu bedienen, z. B. um Uhrzeit zu ändern und Datenabfragen vorzunehmen. In Vorbereitung: I/O-Module, mit denen sich die Überwachung und Steuerung von Maschinen- und Fahrzeugfunktionen nochmals erweitern lässt. Via Can-Bus-Schnittstelle und durch PWM-Ausgänge.

### BAUSER Batterieüberwachung

Unsere Batterie- und Zeit-Controller oder Batteriewächter zeigen in Elektrofahrzeugen exakt die Batterie-Restkapazität an und schützen vor teurer Tiefentladung. Gut ablesbar, erfassen sie auf Wunsch z. B. auch Betriebs- und Servicezeiten.

Als platzsparende Variante ist die BAUSER Miniserie mit LEDs in Grün, Gelb und Rot erfolgreich.

### BAUSER GSM Alarm-Modem

Ob im industriellen oder gebäudetechnischen Bereich, die innovative Produktfamilie auf Basis von GSM-Technologie macht die Fernüberwachung mit Steuerfunktion denkbar einfach. Das BAUSER Alarm-Modem erweitert Ihren Aktionsradius – ohne Programmierkenntnisse und gebührenfrei.

parametrieren und unterstützt E-Mail und Fax. Es ist ausgelegt für bis zu 16 Netzteilnehmer, drei Alarm-Kaskaden und verschiedene Zugriffsrechte (Administrator, Schaltberechtigter, Hörer).

### BAUSER Betriebsstundenzähler

Weltweit bietet BAUSER das größte Programm

Egal für welches Modell Sie sich entscheiden – auf ansprechendes Design, beste Qualität sowie neueste Mikroprozessoren können sie sich einfach verlassen.

Als BAUSER Twin-Zähler liefern sie zwei digitale Werte (z. B. Service und Gesamtzeiten) auf nur einem Display. Dabei wird der erste permanent,

## Produkte



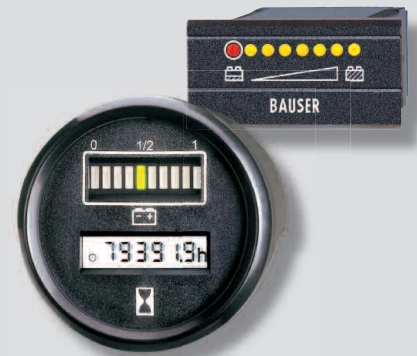
Alarmer, Störungs- und Statusmeldungen lösen frei definierbare SMS-Nachrichten auf Ihrem Handy aus. Und im Fall der Fälle haben Sie dann die Möglichkeit, per SMS das betroffene System ferngesteuert ein- und auszuschalten bzw. den Fehler vor Ort schneller zu beheben. Im Ganzen ausbaufähig bis zur Systemlösung GAM 5 mit sieben zusätzlichen I/O-Modulen.

Das modulare GSM Alarm-System verfügt über eine USB-Schnittstelle, lässt sich per PC oder SMS

an elektromechanischen Zeitzählern. Mit unseren einfach und schnell zu montierenden Geräten lassen sich Produktions-, Service- und Einschaltzeiten zuverlässig erfassen und dadurch Produktionsabläufe, Wartungszyklen und Garanzzeiten exakt planen und überwachen.

### BAUSER digitale Zeit- und Impulszähler

Elektronische Zeit-, Service- und Impulszähler sind bei BAUSER in großer Auswahl erhältlich.



der zweite im Hintergrund angezeigt. Und wer die permanente Anzeige zweier Werte bevorzugt, entscheidet sich einfach für BAUSER 2-Display-Zähler. Beide Varianten sind mit manuellem und elektrischem Reset bzw. Relais- oder Signalgang lieferbar.

Weitere Details im Internet unter:

[www.bauser-control.de](http://www.bauser-control.de)

# BAUSER®

**BAUSER GmbH & Co. KG**

Julius-Bauser-Straße 40

72186 Empfingen

Germany

Telefon: +49 (0) 74 85 - 18 1 - 0

Telefax: +49 (0) 74 85 - 18 1 - 16

Internet: [www.bauser-control.de](http://www.bauser-control.de)

E-Mail: [mail@bauser-control.de](mailto:mail@bauser-control.de)

